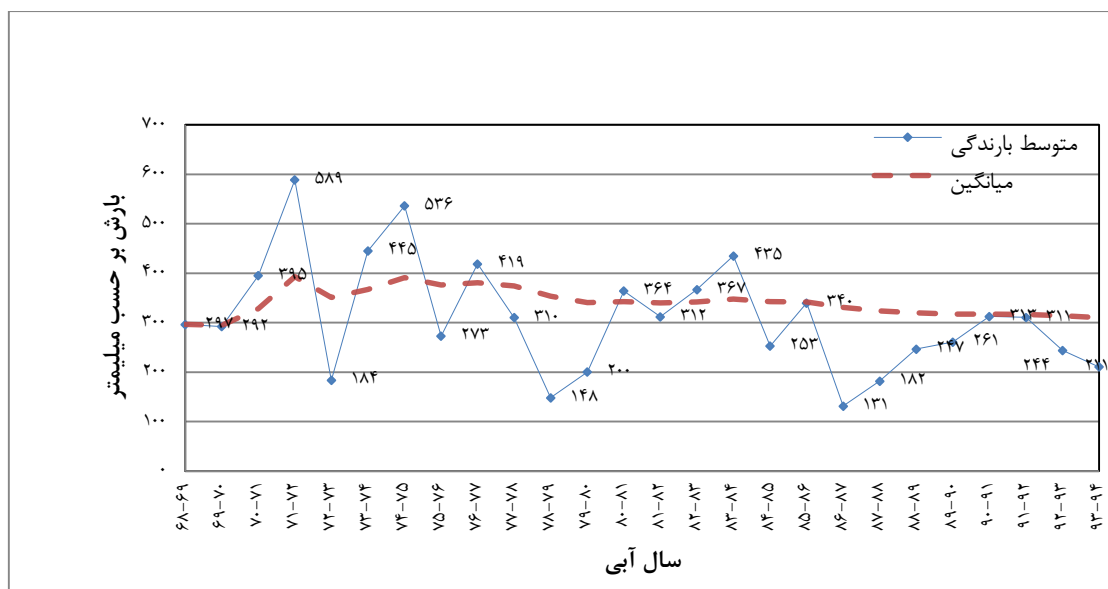


میانگین بارش استان فارس در سال آبی ۹۴-۹۳ به ۲۱۰/۶ میلیمتر رسید. این بیانگر هشت ساله شدن دوره خشکسالی اخیر در استان فارس می باشد (جدول ۱ و نمودار ۱). کاهش بارندگی در این دوره سبب شده تا میانگین بارش استان از ۳۳۱ میلیمتر به ۳۰۲/۹ میلیمتر کاهش یابد. بر این اساس در سال آبی گذشته با کاهش ۳۰ درصدی بارش نسبت به میانگین مواجه بوده ایم.

جدول (۱) - بارش استان فارس در هشت سال اخیر

ردیف	سال آبی	بارش (میلیمتر)	میانگین بلند مدت (میلیمتر)	کاهش بارش (درصد)
۱	۸۶-۸۷	۱۳۱/۴	۳۳۱/۱	۶۰
۲	۸۷-۸۸	۱۸۲/۱	۳۲۳/۶	۴۴
۳	۸۸-۸۹	۲۴۶/۶	۳۲۰	۲۳
۴	۸۹-۹۰	۲۶۰/۸	۳۱۷/۳	۱۸
۵	۹۰-۹۱	۳۱۲/۸	۳۱۷/۱	۱
۶	۹۱-۹۲	۳۱۰/۶	۳۱۶/۸	۲
۷	۹۲-۹۳	۲۳۶	۳۱۳/۶	۲۵
۸	۹۳-۹۴	۲۱۰/۶	۳۰۲/۹	۳۰

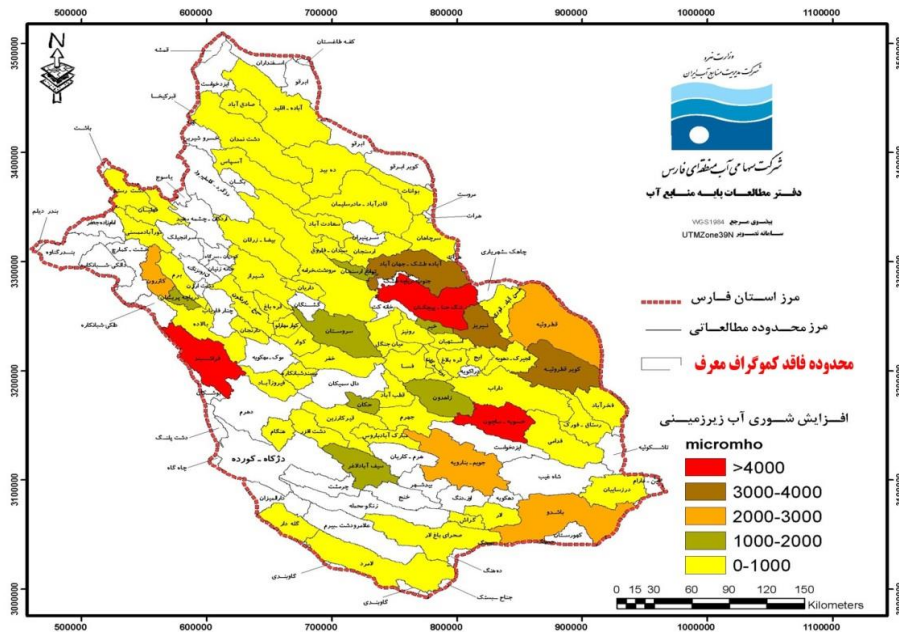


نمودار (۱) - تغییرات بارش استان فارس از سال آبی ۶۹-۶۸ تاکنون

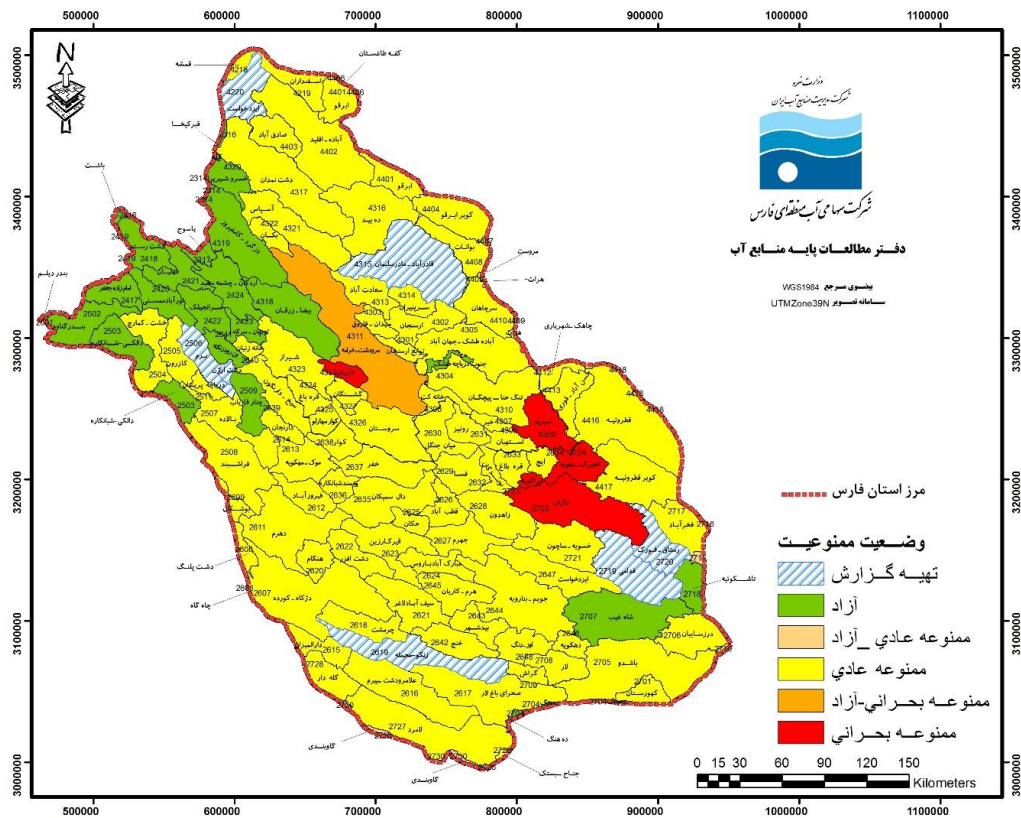
– منابع و مصارف آب

از حدود ۳۷/۹۵۹ میلیارد مترمکعب حجم متوسط ریزشهای جوی سالانه، حدود ۴۴۷۹ میلیون مترمکعب به صورت رواناب در رودخانه‌ها و مسیلهای عمده استان جریان می‌یابد که با احتساب ۱۵۰ میلیون مترمکعب آب ورودی از استان‌های مجاور و ۱۰۴۸ میلیون مترمکعب آب چشمه‌ها و ۴۰ میلیون مترمکعب تخلیه قنات خارج از فصل کشت و نیز ۱۵۰۰ میلیون متر مکعب زهکشی از آبخوان آب زیرزمینی که جریان پایه رودخانه‌ها را تشکیل می‌دهد، مجموع جریانهای سطحی استان به ۷۲۱۷ میلیون مترمکعب در سال می‌رسد که بخشی از آن به مصرف رسیده و بخشی نیز برای طرح‌های در دست ساخت و مطالعه وجود دارد و قسمتی از آن نیز از طریق

شکل (۷) – پهنه بندی شوری آب زیرزمینی استان



شکل (۸) – محدوده های ممنوعه استان



رودخانه‌ها به استان های مجاور یا کفه‌های داخلی تخلیه می‌شود. به طور کلی حجم منابع آب تجدید شونده استان ۱۱۷۲۷ میلیون متر مکعب است.

منابع آب زیرزمینی استان فارس شامل چاه و چشمه و قنواتی است که در سطح استان پراکنده هستند. بر اساس آخرین اطلاعات و آمار منابع آب زیرزمینی (آماربرداری سراسری سال ۱۳۸۸)، تعداد، حجم تخلیه و مصارف آب در سطح استان به شرح جدول ۳ می‌باشد.

جدول ۳- منابع و مصارف آب در استان فارس

ردیف	نوع منبع	تعداد	تخلیه (میلیون متر مکعب)
	چاههای بهره برداری	۸۴۶۸۵	۶۵۸۹.۷۱۴
	چشمه	۲۳۱۹	۱۰۴۸.۳۳
	قنات	۱۷۹۰	۴۱۱.۱۵۵
مجموع تخلیه از منابع آب زیرزمینی			
	انهار	۶۹۷	۹۱۴.۹۲۹
	موتور پمپ	۲۹۴۳	۱۰۷.۱۰۱
مجموع برداشت از منابع آب سطحی			
جمع کل منابع			
		۹۲۴۳۴	۹۰۷۱.۲۲۹

نوع مصرف	چاه	قنات	جمع آب زیرزمینی	چشمه	انهار	موتور پمپ	جمع آب سطحی	جمع کل
کشاورزی	۶۰۹۲.۲	۳۳۴.۲	۶۴۲۶.۴	۷۰۳.۰۳	۹۰۵.۰۳۶	۱۰۶.۷۴۳	۱۷۱۴.۸۱۰	۸۱۴۱.۲۱۰
شرب	۳۸۲.۳۳	۶.۷۶۹	۳۸۹.۱	۷۰.۶۱۵	۳.۱۵۴	۰	۷۳.۷۶۹	۴۶۲.۸۶۷
صنعت	۳۶.۵۹۴	۰.۳۳۹	۳۶.۹۳۳	۲۷.۳۲۱	۰	۰.۳۱۹	۲۷.۶۴۰	۶۴.۵۷۳
سایر	۷۸.۵۸۵	۲۹.۲۴	۱۰۷.۸۲	۹.۲۰۱	۶.۷۳۹	۰.۰۳۹	۱۵.۹۷۹	۱۲۳.۸۰۳
جمع	۶۵۸۹.۷	۳۷۰.۵	۶۹۶۰.۳	۸۱۰.۱۷	۹۱۴.۹	۱۰۷.۱	۱۸۳۲.۲	۸۷۹۲.۴۵۳
								۸۷۹۲.۴۵۳